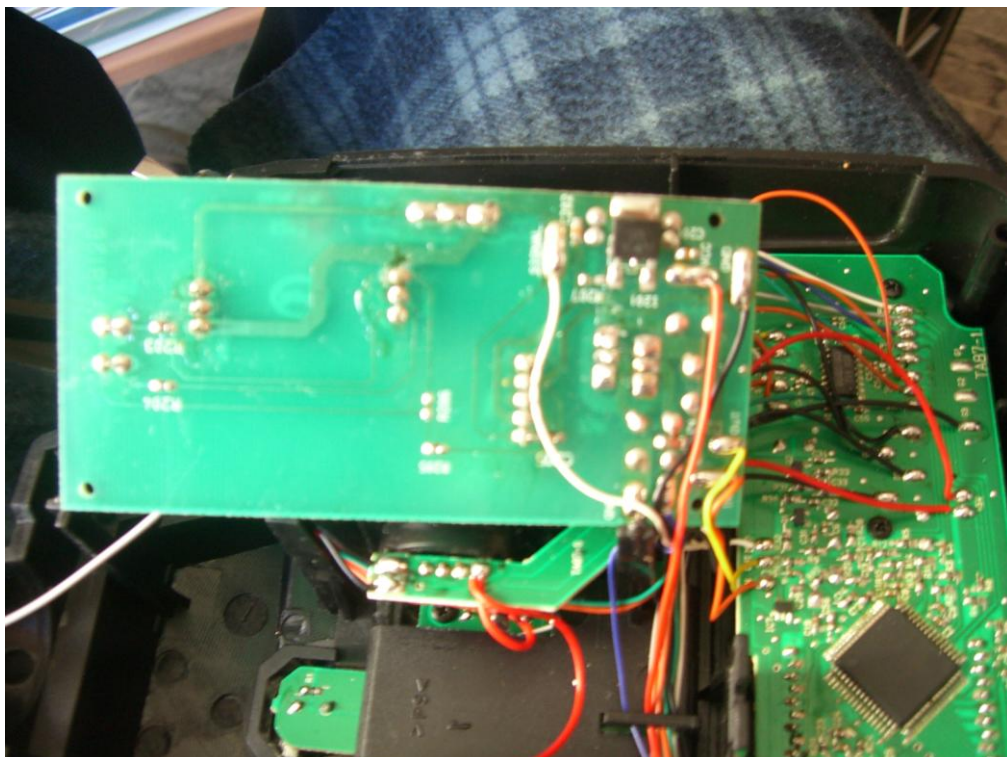
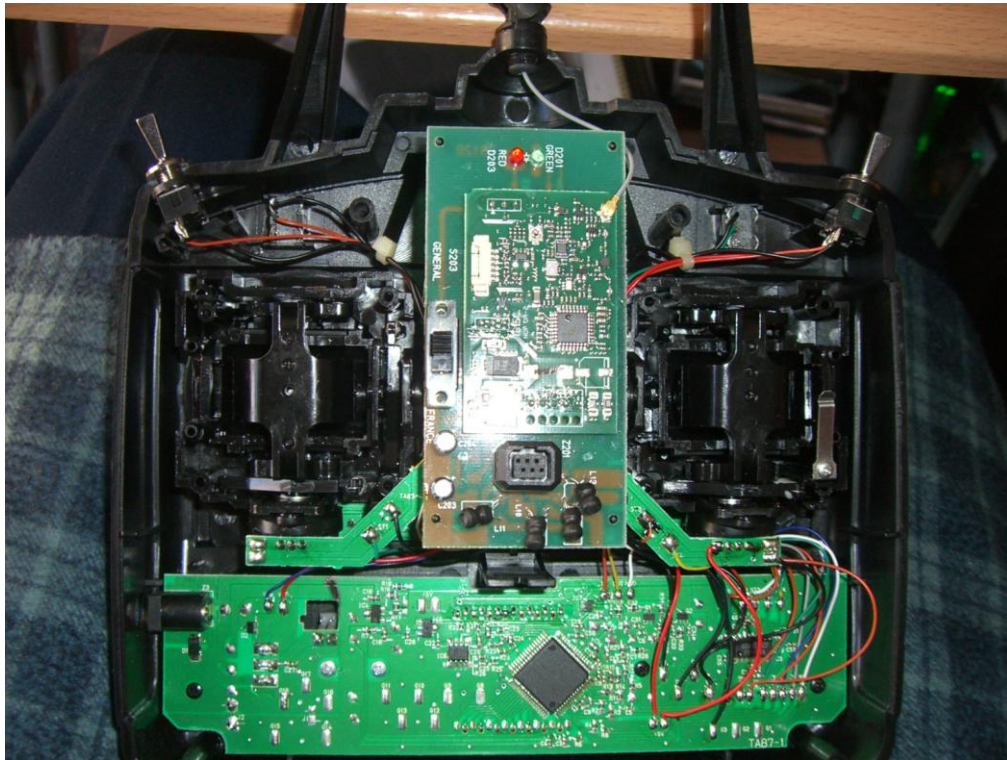


## **COMO CAMBIAR EL MODULO DE EMISION DE FUTABA EN 2.4 POR EL ASSAN.**

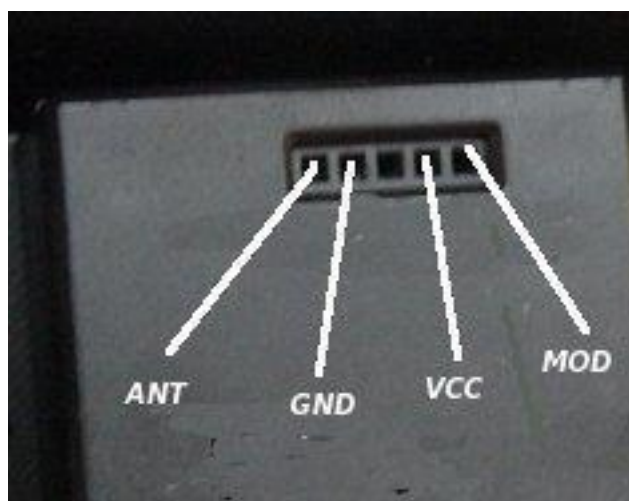
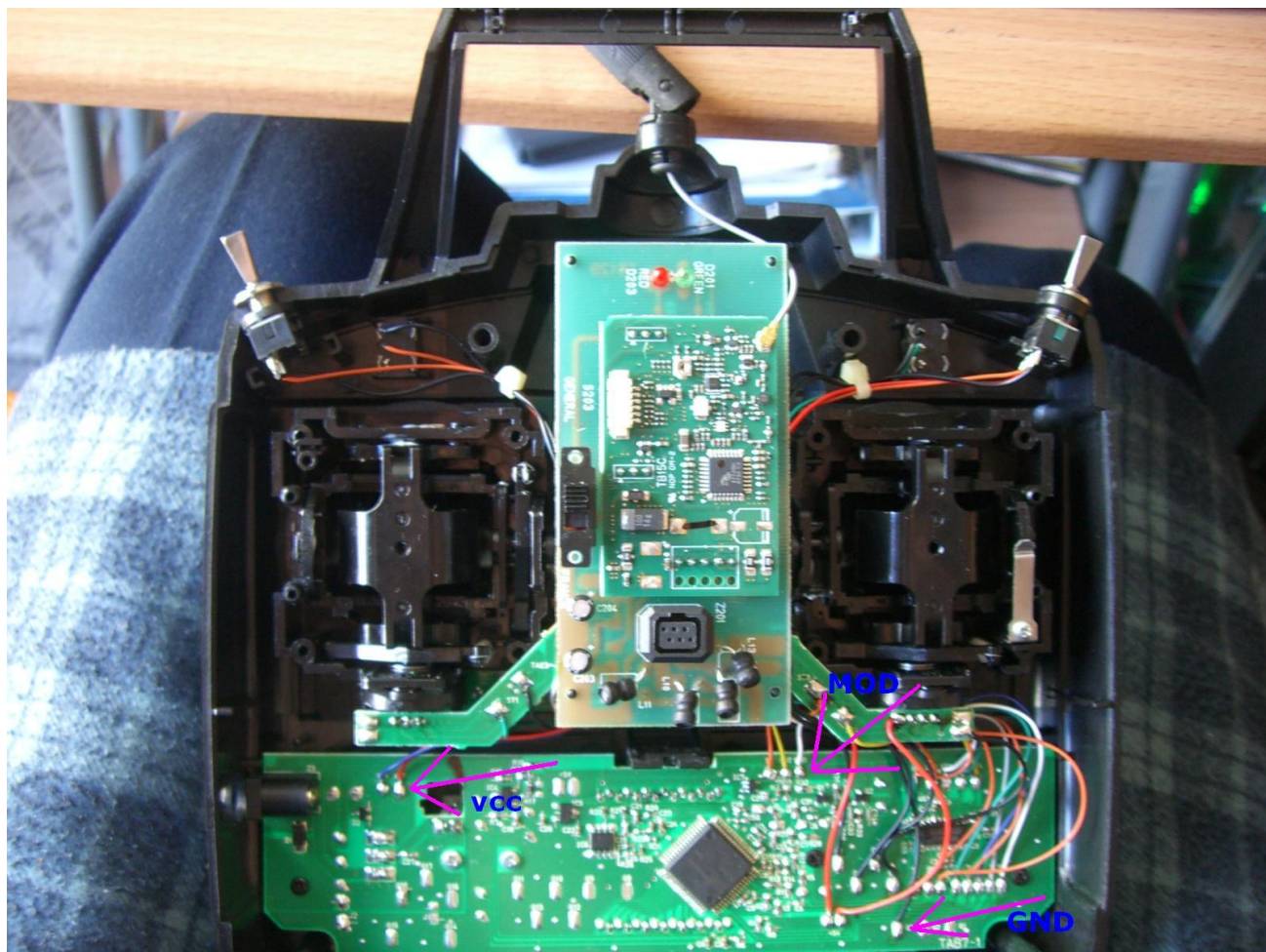
Aquí os dejo un pequeño tutorial de como cambiar el modulo de emisión de Futaba en 2.4 por el Assan. Os parecerá una tontería cambiarlo pero por lo que cuesta comprar un receptor Futaba tienes el kit Assan con dos receptores y salen más baratos si quieres otro en un futuro. Yo lo he hecho en mi Futaba T6EX y funciona perfectamente.

1º - Desarmar la emisora. Os encontrareis con una placa central que es el modulo de emisión de 2.4 con el conector trainer. Quitáis el conector de la antena, le dais la vuelta a la placa y desoldáis los cables (marcarlos para luego no haceros un lío).

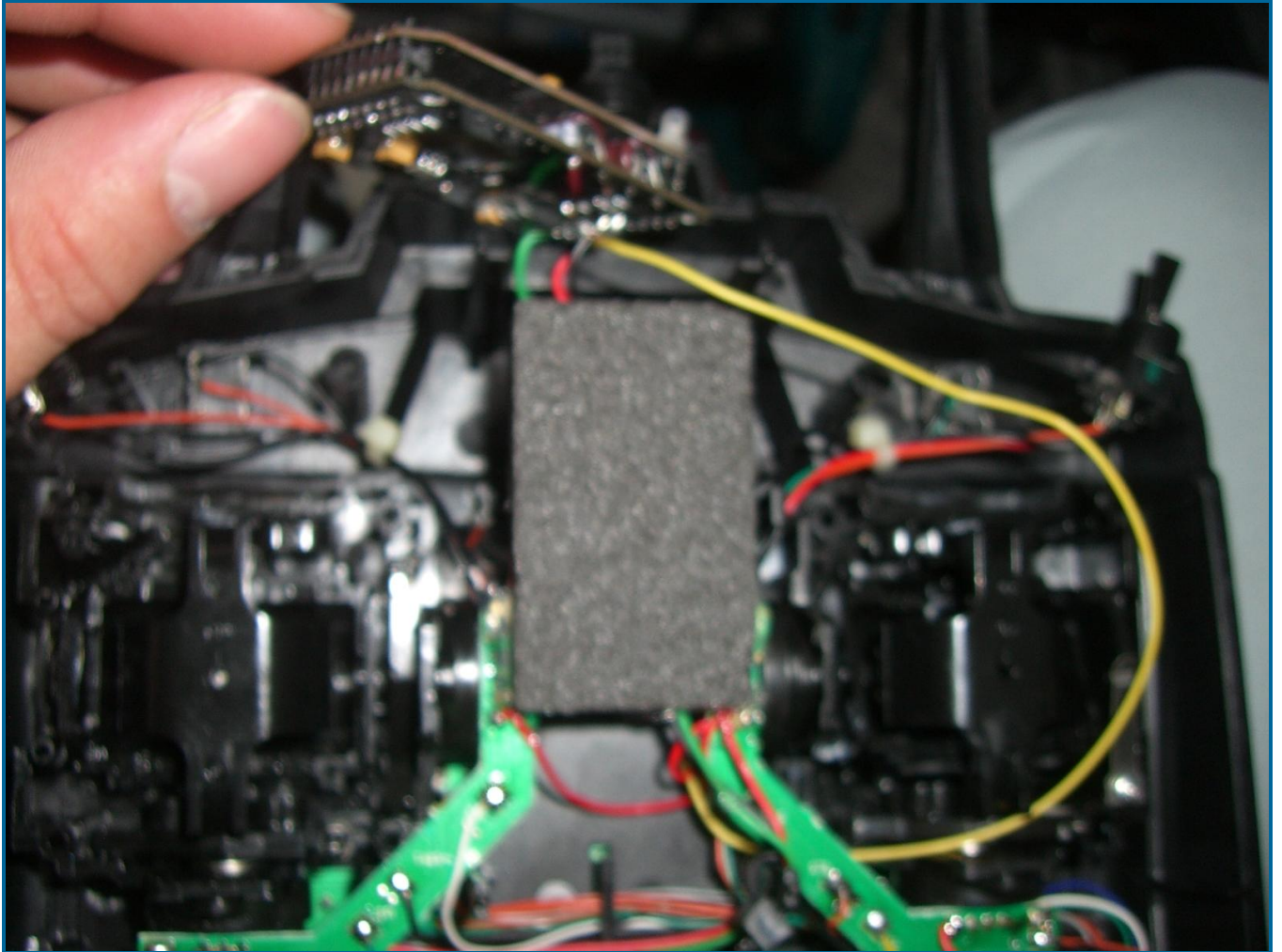




2º - Al modulo Assan solamente hay que soldarle 3 cables, Vcc, Gnd y Mod (Mod en la placa aparece como signal). Abajo podéis ver que cables son y una foto con el esquema del modulo Assan. ¡¡¡Ojo, seguramente los cables que van de la emisora al modulo os tocara cambiarlos por unos mas largos!!!

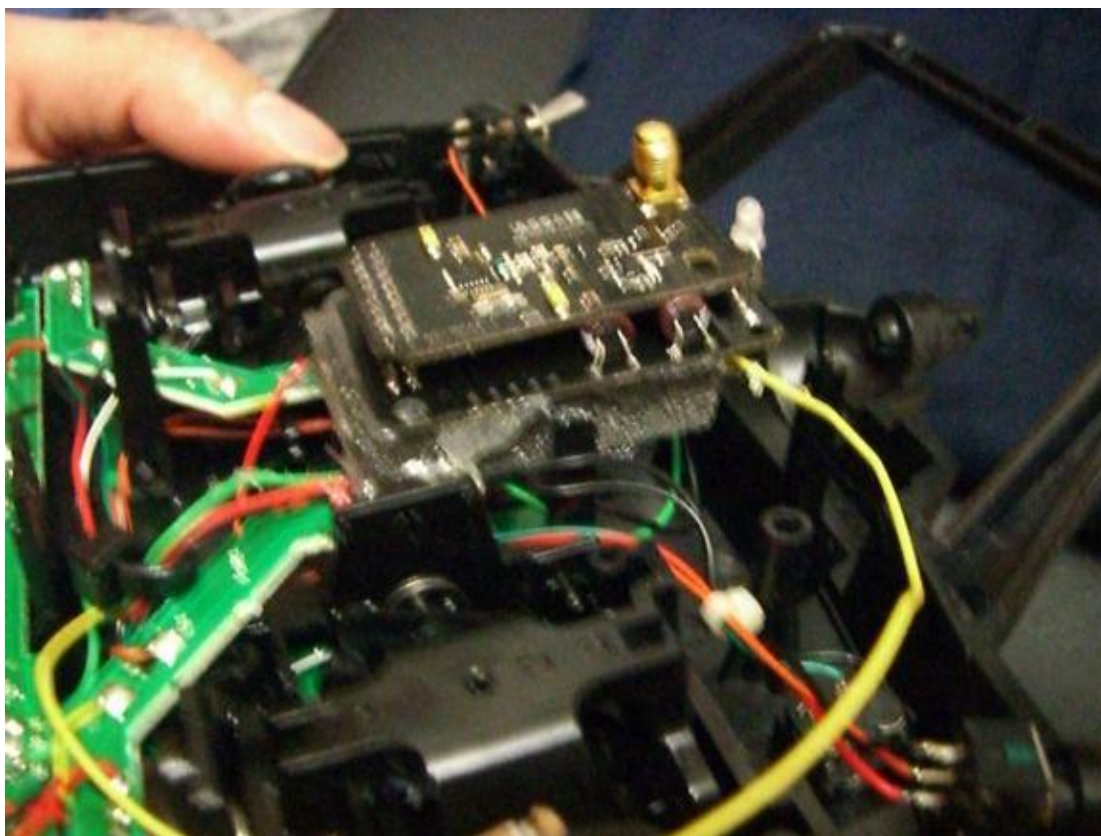
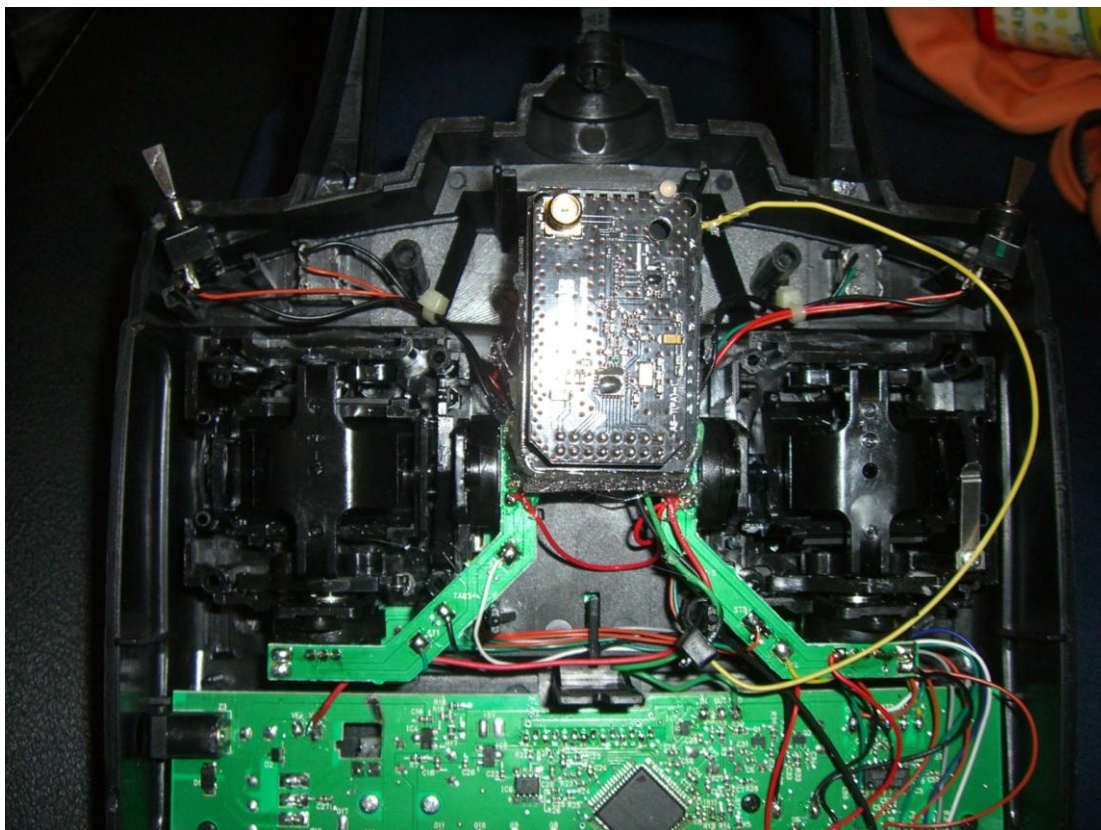


3º - Una vez estén soldados los cables necesarios al modulo, veréis que quedan cables sueltos de los que hemos desoldado antes al modulo Futaba. Desoldar los cables que se quedan al aire (in, out, etc.).El cable amarillo que veis en la foto soldado al modulo Assan es opcional (si no lo soldáis no pasa nada, es simplemente a modo de antena)





4º - Ahora ya solo queda ingeniárselas cada uno como quiera y pueda para inmovilizar el modulo, en mi caso he pegado con una pistola de pegamento caliente un trozo de espuma y en esa espuma el modulo assan.



5° - Finalmente practicar un orificio para dar salida a la antena y ya esta!

